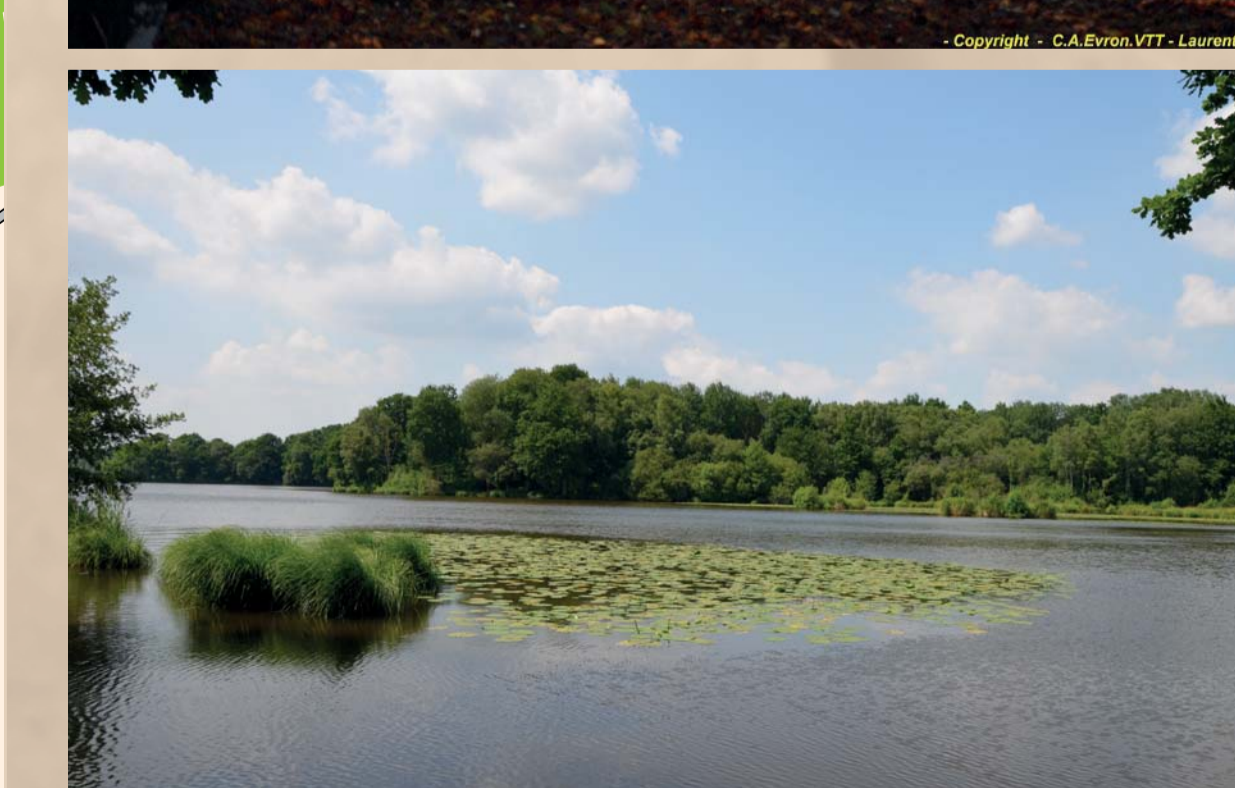
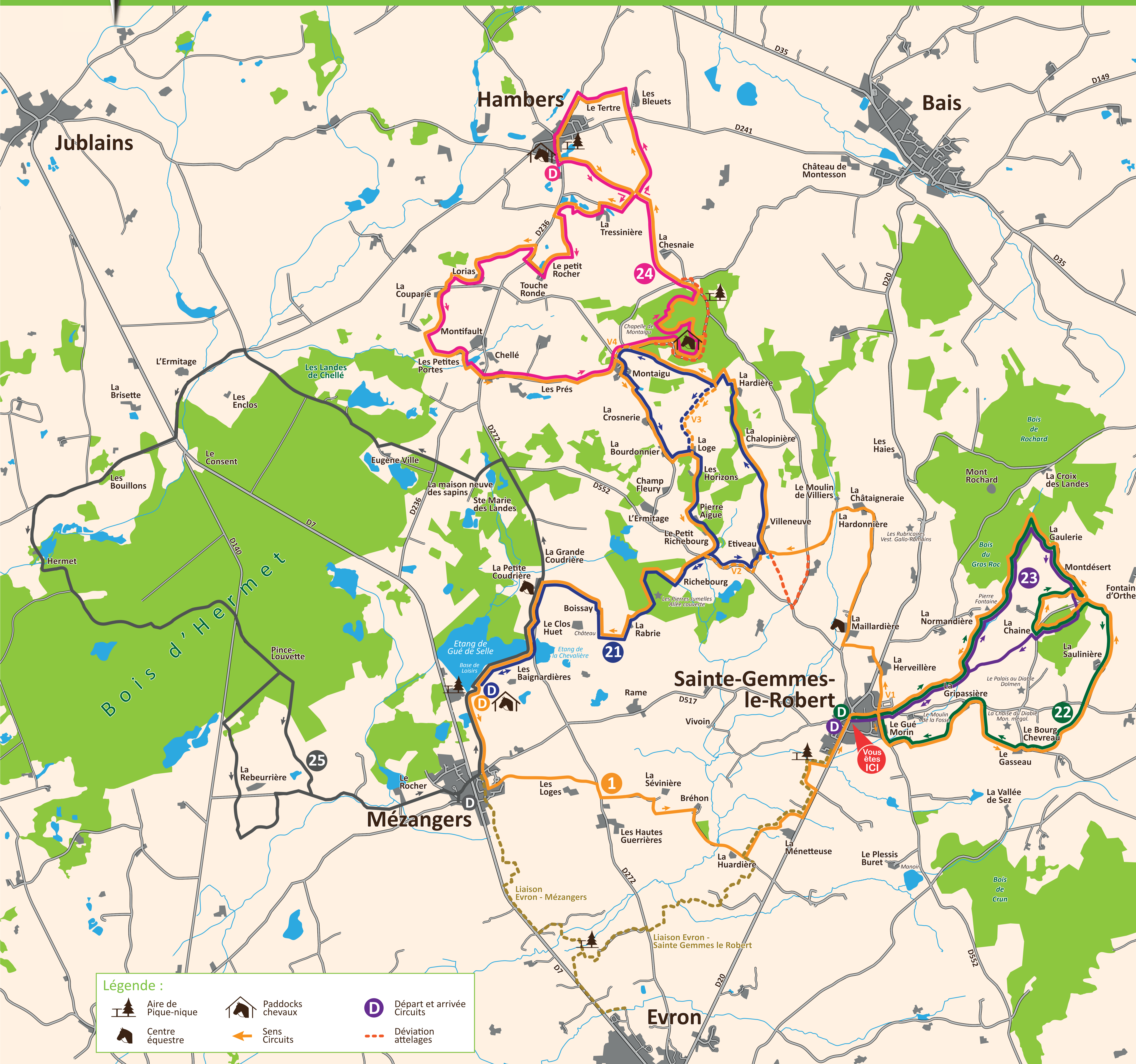
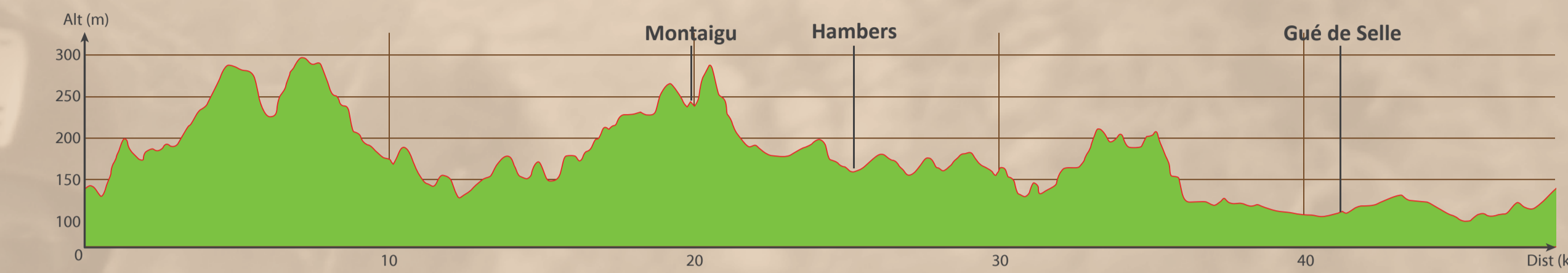


# Randonnées en Coëvrons



## 6 circuits multi-randos :

Le circuit 1 (48 km) départ du Gué de Selle, destiné aux vtt,... Il comporte 4 variantes balisées V1, V2, V3 et V4 qui permettent de composer vos circuits en choisissant distances et dénivélés.



Distance totale 48.3 km / dénivélé 951 mètres.

Les attelages doivent suivre le balisage équestre sauf indications spécifiques (portions non praticables).



## 5 circuits pédestres :

- N° 21 : Circuit d'Etiveau, 17 km, départ du Gué de Selle
- N° 22 : Sur le flanc du Mont Rochard, 12 km, départ mairie de Sainte-Gemmes-le-Robert
- N° 23 : Circuit de Pierre-Fontaine, 8 km, départ mairie de Sainte-Gemmes-le-Robert
- N° 24 : Boucle d'Hambers, 15 km, départ plan d'eau d'Hambers
- N° 25 : La pierre, l'eau, la forêt, le feu, 18,5 km, départ église de Mézangers

Balisage	Pédestres	Equestres	VTT	Attelages
Itinéraire à suivre				
Mauvaise direction				
Tourner à droite				
Tourner à gauche				

Crédit photos : 3C + X

**La charte du randonneur :**  
Pour permettre la pratique de la randonnée dans de bonnes conditions et faciliter la découverte du patrimoine naturel et culturel, les randonneurs doivent :

- Rester sur les itinéraires balisés
- Respecter les cultures et les animaux
- Refermer les clôtures derrière eux
- Emporter leurs déchets
- Respecter la propriété privée
- Garder leur chien en laisse
- Etre courtois avec les autres usagers
- S'abstenir de faire du feu

Des fiches de randonnées pour chaque circuit sont disponibles à l'Office du Tourisme des Coëvrons



Flashez ce QR-Code pour plus d'informations sur les circuits.

Tél : 02 43 01 63 75  
info@coevrons-tourisme.com  
www.coevrons-tourisme.com

Une réalisation du Conseil de la Randonnée de la Communauté de communes des Coëvrons

